

BM-BASIC_TIMER

HANDLEIDING: WIIS® Basic & Timer Bedienings Modules voor led-lichtschakelaars

INTRODUCTIE

Een Freelux WIIS® led-lichtschakelaar* kan compleet worden gemaakt met de keuze voor een bepaalde Bediening Module (BM). Er zijn vele uitvoering BM's beschikbaar van basis druk - of draaiknop tot draadloos te bedienen met een App.



De Basic en Timer uitvoeringen zijn bedoeld voor het handmatig aan -en uitdoen van de ledverlichting waarbij met de Timer uitvoering de verlichting automatisch na 5, 15, 30 of 60 minuten uitgaat.

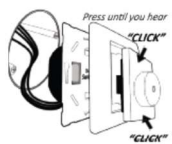
* Inbouw: Base Element (BE) led-dimmer


Let op! De Timer is niet geschikt voor refurbished TL-armaturen waarbij de ballast nog in het circuit is opgenomen. Verzekeer u dat de twee draden naar de ballast zijn weggenomen en met elkaar zijn doorverbonden.

MONTAGE

Lees bij toepassing met een Freelux WIIS® led-lichtschakelaar de handleiding van het betreffende BE type voor de gehele installatie.

In deze handleiding wordt de inbedrijfstelling van de BM en het gebruik daarvan beschreven. Bij de inbedrijfstelling moet de BM op het BE geklikt worden en van netspanning worden voorzien. Achteraf mag een BM onder netspanning vervangen worden voor een ander type.



Click het afdekraam* op het BE en druk de BM vervolgens in het afdekraam. *Let op:* de BM kan maar op één manier worden aangebracht, op de achterzijde  hiervan staat een UP afgebeeld.

* Gebruik bij toepassing van een afdekraam van een ander fabricaat (systeem 55) het meegeleverde binnen raam. Plaats eerst het afdekraam en klem deze vast met het bij de led-dimmer meegeleverde binnen raam.



INSTELLEN

Timer BM-BASIC_TIMER met de led-lichtschakelaar

1. Zet de schakelaar uit. Reset de timer door gedurende 10 sec (stevig) in het midden van de BM-BASIC_TIMER te drukken totdat de lamp gaat branden.
2. Druk gedurende 10 sec linksboven op de BM voor een timerinstelling van 5 minuten totdat de lamp gaat branden en deze duurtijd is opgeslagen in het geheugen. Druk voor andere nalooptijden 10 sec resp. rechtsboven voor 15 minuten, rechtsonder voor 30 minuten en linksonder voor 60 minuten.

INGEBRUIKNAME

- Druk voor 'aan' of 'uit' op zowel de bovenzijde als onderzijde.
- De Timerfunctie kan met deze versie in combinatie met een enkelpolige BE in wisselschakeling op afstand worden geschakeld.
- Wanneer niet 'uit' wordt gedrukt gaat de verlichting na de ingestelde tijd automatisch uit.
- In de 'uit'-stand brandt op de bediening een rood ledje en deze knippert op het moment dat de geselecteerde nalooptijd actief is.

CONFORMITEIT

De Freelux Button Module voldoet aan de CE-normen volgens Directive 2014/30/EU en 2014/35/EU voor elektrische veiligheid en elektromagnetische compatibiliteit.

GARANTIE

Op de BM wordt garantie gegeven voor de duur van 2 jaar na aankoop. De BM mag geen mechanische beschadigingen vertonen nog sporen van oneigenlijk gebruik, waardoor de goede werking niet gegarandeerd is. Voor de garantieclaim is een kopie van het aankoopbewijs of factuur vereist.

Producent:
Freelux B.V., Oudeweg 43, 9364 PR Nuis, The Netherlands

