**HANDLEIDING: WIIS® Basic & Fading Bedienings Modules (BM) voor led-dimmers****INTRODUCTIE**

Een Freelux WIIS® led-dimmer\* kan compleet worden gemaakt met de keuze voor een bepaalde Bediening Module (BM). Er zijn vele uitvoering BM's beschikbaar van basis druk - of draaiknop tot draadloos te bedienen met een App.



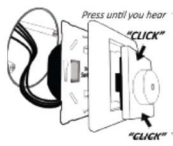
De Basic en Fading uitvoeringen zijn bedoeld voor het handmatig bedienen van het dimniveau waarbij met de Fading het langzaam doven van de ledverlichting mogelijk wordt gemaakt. Een WIIS® led-dimmer onthoudt de laatste dimstand bij het uitdoen, bij de Fading uitvoering kan ook een vaste dimstand bij het aandoen worden vastgelegd.


\* *Inbouw: Base Element (BE) led-dimmer*

**MONTAGE**

Lees bij toepassing met een Freelux WIIS® led-dimmer de handleiding van het betreffende BE type voor de gehele installatie.

In deze handleiding wordt de inbedrijfstelling van de BM en het gebruik daarvan beschreven. Bij de inbedrijfstelling moet de BM op het BE geklikt worden en van netspanning worden voorzien. Achteraf mag een BM onder netspanning vervangen worden voor een ander type.



Click het afdekraam\* op het BE en druk de BM vervolgens in het afdekraam. *Let op:* de BM kan maar op één manier worden aangebracht, op de achterzijde  hiervan staat een UP afgebeeld.



\* *Gebruik bij toepassing van een afdekraam van een ander fabricaat (systeem 55) het meegeleverde binnen raam. Plaats eerst het afdekraam en klem deze vast met het bij de led-dimmer meegeleverde binnen raam.*

**INSTELLEN**

Minimum en maximum dimniveau BM-BASIC\_1 ARROW , BM-BASIC\_KNOB met de led-dimmer

1. Zet de dimmer uit. Reset de min/max instelling door gedurende 5 sec in het midden van de drukknop(stevig) of druk/draaiknop te drukken totdat de lamp knippert.
2. Stel de minimum dimwaarde in en druk vervolgens gedurende 5 sec in het midden van de drukknop(stevig) of druk/draaiknop totdat de lamp knippert.
3. Stel de maximum dimwaarde in en druk vervolgens gedurende 5 sec in het midden van de drukknop(stevig) of druk/draaiknop totdat de lamp knippert.

Minimum, maximum en vast dimniveau bij het aandoen BM-BASIC\_FADING met de led-dimmer

4. Voor het instellen van min/max zie hierboven.
5. Stel de gewenste vaste dimwaarde in en druk vervolgens gedurende 5 sec gelijktijdig aan de linkerkant de  en  de drukknop(stevig) totdat de lamp knippert.

**INGEBRUIKNAME**

- Druk voor 'aan' en 'dim' op de bovenzijde en 'uit' of 'dim' onderaan.
- Voor het geleidelijk doven van de verlichting druk op het kloksymbool en bij direct uit op stand-by symbool.
- Druk 'aan' of 'uit' bij de draaiknopdimmer.

**CONFORMITEIT**

De Freelux Button Module voldoet aan de CE-normen volgens Directive 2014/30/EU en 2014/35/EU voor elektrische veiligheid en elektromagnetische compatibiliteit.

**GARANTIE**

Op de BM wordt garantie gegeven voor de duur van 2 jaar na aankoop. De BM mag geen mechanische beschadigingen vertonen nog sporen van oneigenlijk gebruik, waardoor de goede werking niet gegarandeerd is. Voor de garantieclaim is een kopie van het aankoopbewijs of factuur vereist.

**Producent:**

Freelux B.V., Oudeweg 43, 9364 PR Nuis, The Netherlands

IP20 

